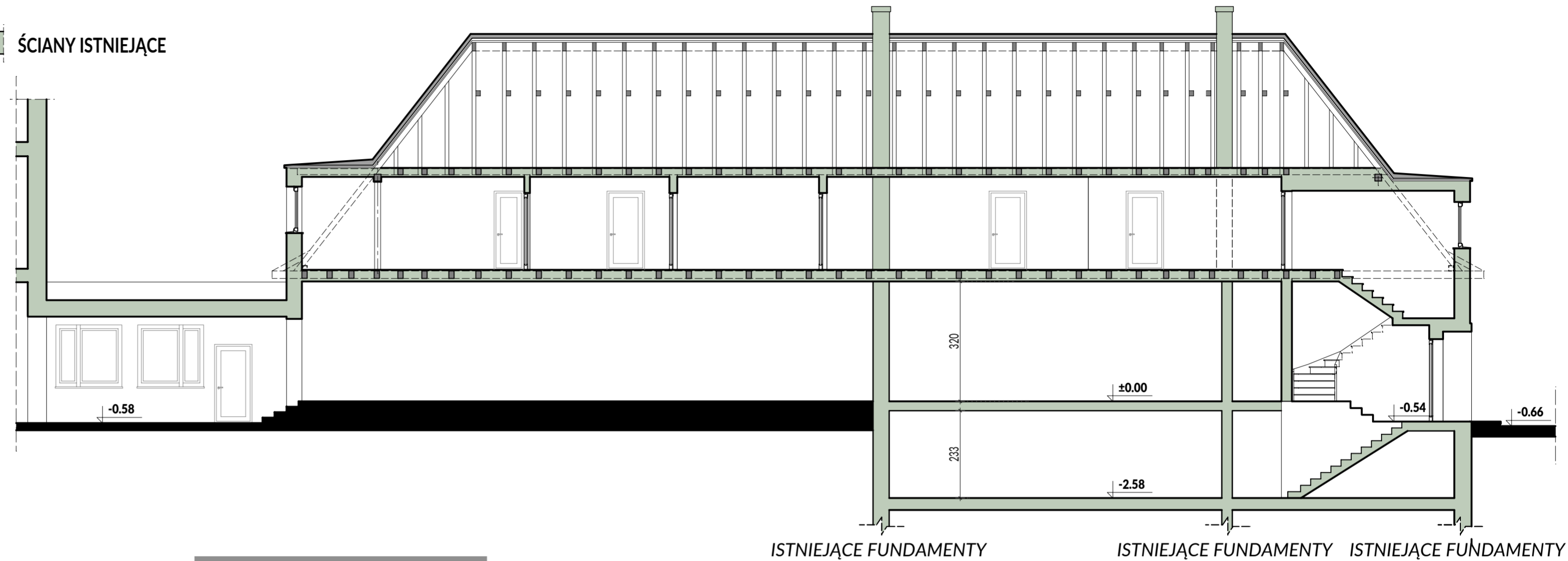


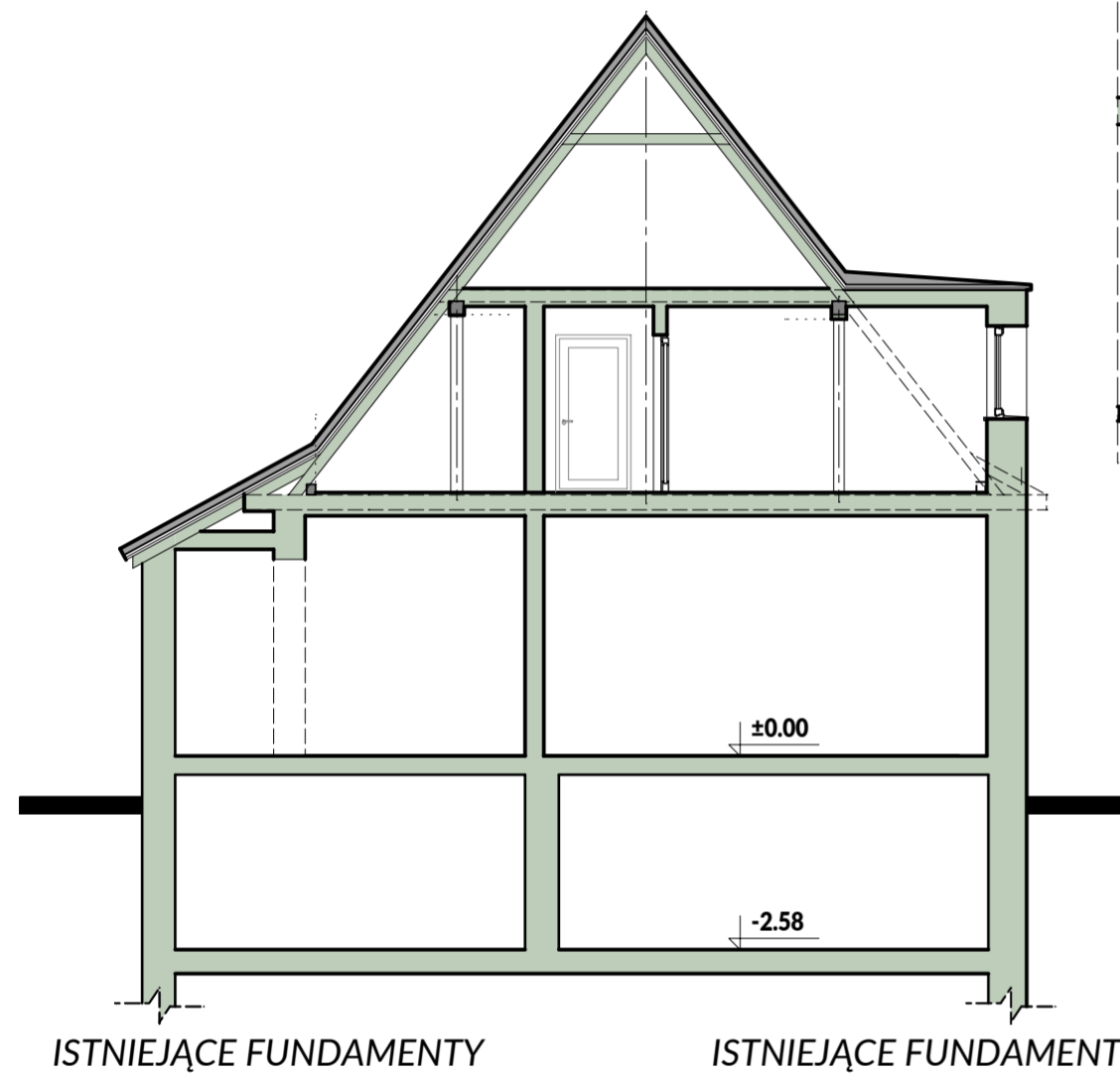
PRZEKRÓJ B-B

LEGENDA:

ŚCIANY ISTNIEJĄCE



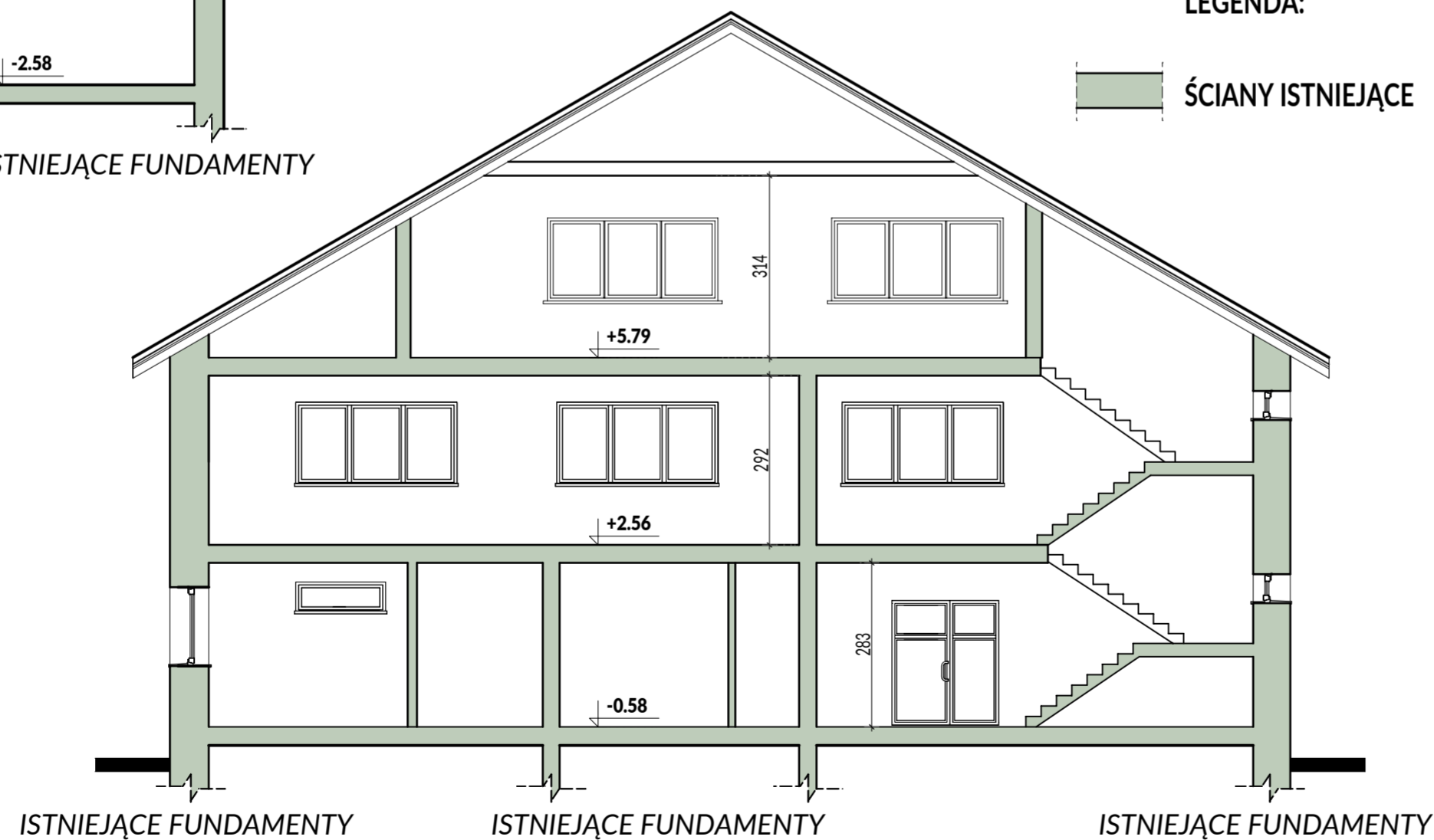
PRZEKRÓJ A-A



PRZEKRÓJ C-C

LEGENDA:

ŚCIANY ISTNIEJĄCE



Indeks (rewizja) :	Treść zmiany :	Faza :
Nazwa i adres inwestycji: Przebudowa i rozbudowa budynku Stowarzyszeniowej Publicznej Szkoły Podstawowej oraz budowa wewnętrznej i zewnętrznej instalacji gazowej Województwo: opolskie, Powiat: krapkowicki, Gmina: Krapkowice – obszar wiejski, Obręb: STEBLÓW Identyfikator działki ewidencyjnej: 160502_5.0007.199/2 działka nr 199/2		
Inwestor :	Gmina Krapkowice ul. 3-go Maja 47-303 Krapkowice	Pracownia projektowa : JW Projekt Jerzy Wójcik biuro : ul. Sienkiewicza 3/1 47-300 Krapkowice tel./fax. : 077 4 661 443 e-mail : jerzy.wojcik@jwprojekt.pl www : www.jwprojekt.pl
Faza:	INWENTARYZACJA	Rysunek:
Branża:	Architektura	PRZEKROJE
Skala:	1:100	Sposób oznaczania rysunków: Faza-Branża-Nr rys.
Projektant architektury: mgr inż. arch. Kamil Wójcik upr. bud. 02/OPOKK/2015 bez ogr. w spec. arch.		Projektant sprawdzający architekturę: mgr inż. arch. Daria Dziekan-Żmuda upr. bud. 07/OPOKK/2015 bez ogr. w spec. arch.
Data :	16.06.2025	STRONA -
Prawa autorskie zastrzeżone		